

Ersatzteilzeichnung Außengehäuse und Tür OES mini
Spare part drawing outercasing and door OES mini

ETZ A/B - AG Tür 89MP Türgriff antibak

1 / 1

A

OES mini



B

OES mini



gültig ab / valid from:

Vorgängerversion / previous version: 9825320

gültig bis / valid to:

Nachfolgeversion / follow-up version:

Enodis
Talstraße 35
D- 82436 Eglfing | Germany

Tel. +49(0)8847/67-0
Fax +49(0)8847/414
info@hotairsteamer.com

Manitowoc

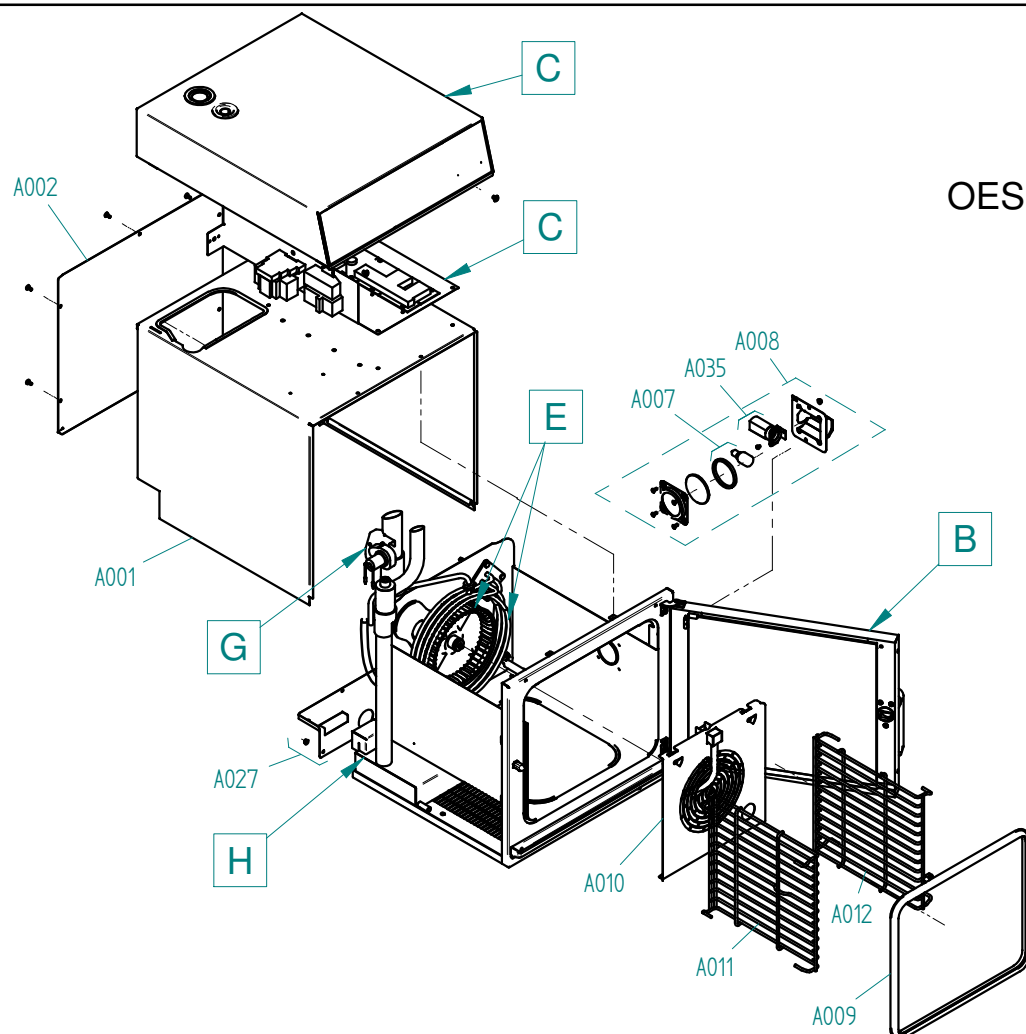
Art. Nr. 9825328_03 | 21.01.2012 | Änderungen vorbehalten! Changes excepted!

Ersatzteilzeichnung Außengehäuse und Tür OES mini 6.06 DB
Spare part drawing outercasing and door OES mini 6.06 DB

ETZ A/B - AG Tür 8 DB 1 / 1

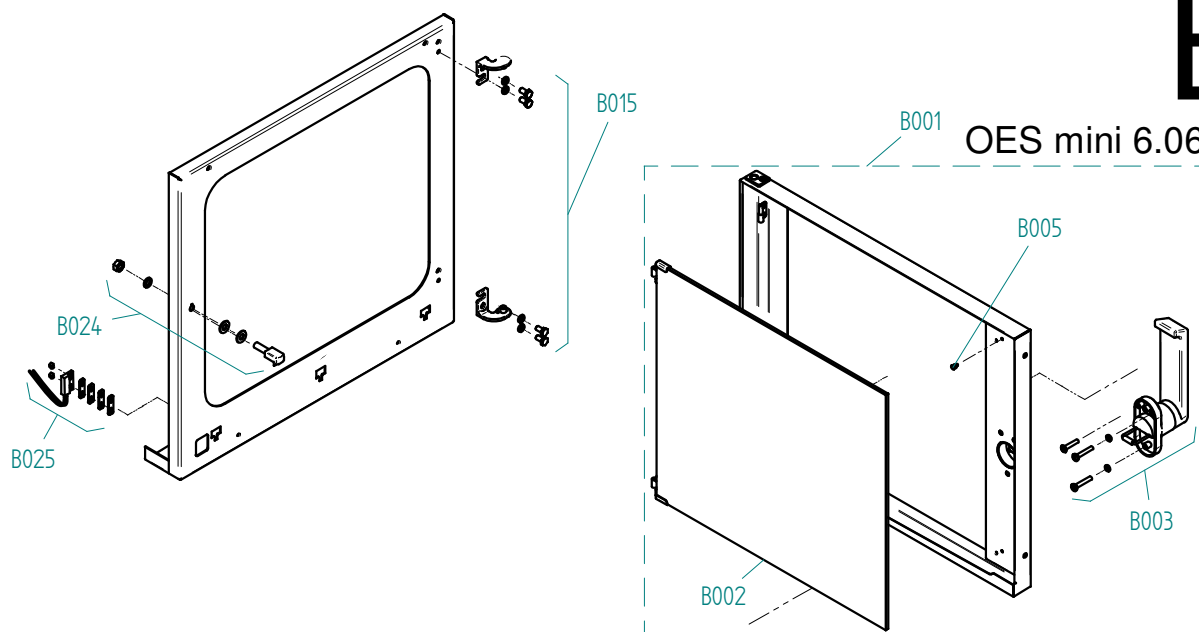
A

OES mini 6.06 DB



B

OES mini 6.06 DB



gültig ab / valid from:
gültig bis / valid to:

Vorgängerversion / previous version:
Nachfolgeversion / follow-up version:

Enodis
Talstraße 35
D- 82436 Eglfing | Germany

Tel. +49(0)8847/67-0
Fax +49(0)8847/414
info@hotairsteamer.com

Manitowoc

Art. Nr. 9828804_00 | 31.08.2010 | Änderungen vorbehalten! Changes excepted!

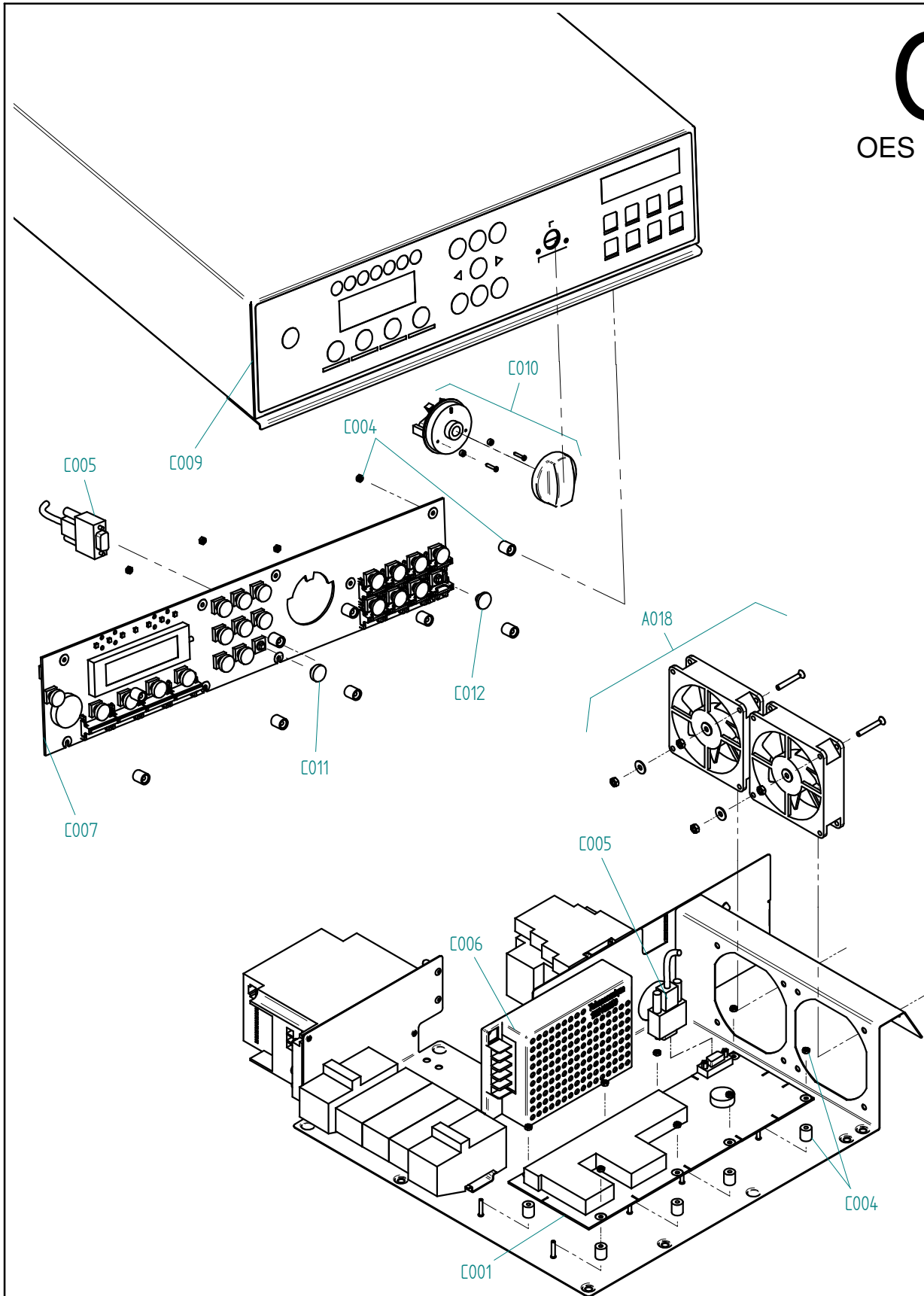
Ersatzteilzeichnung Oberkasten OES mini Spare part drawing upper casing OES mini

ETZ C - Oberkasten 89MP

1 / 1

C

OES mini



Art. Nr. 9825286_02 | 21.01.2012 | Änderungen vorbehalten! Changes excepted!

gültig ab / valid from:	Vorgängerversion / previous version:
gültig bis / valid to:	Nachfolgeversion / follow-up version:

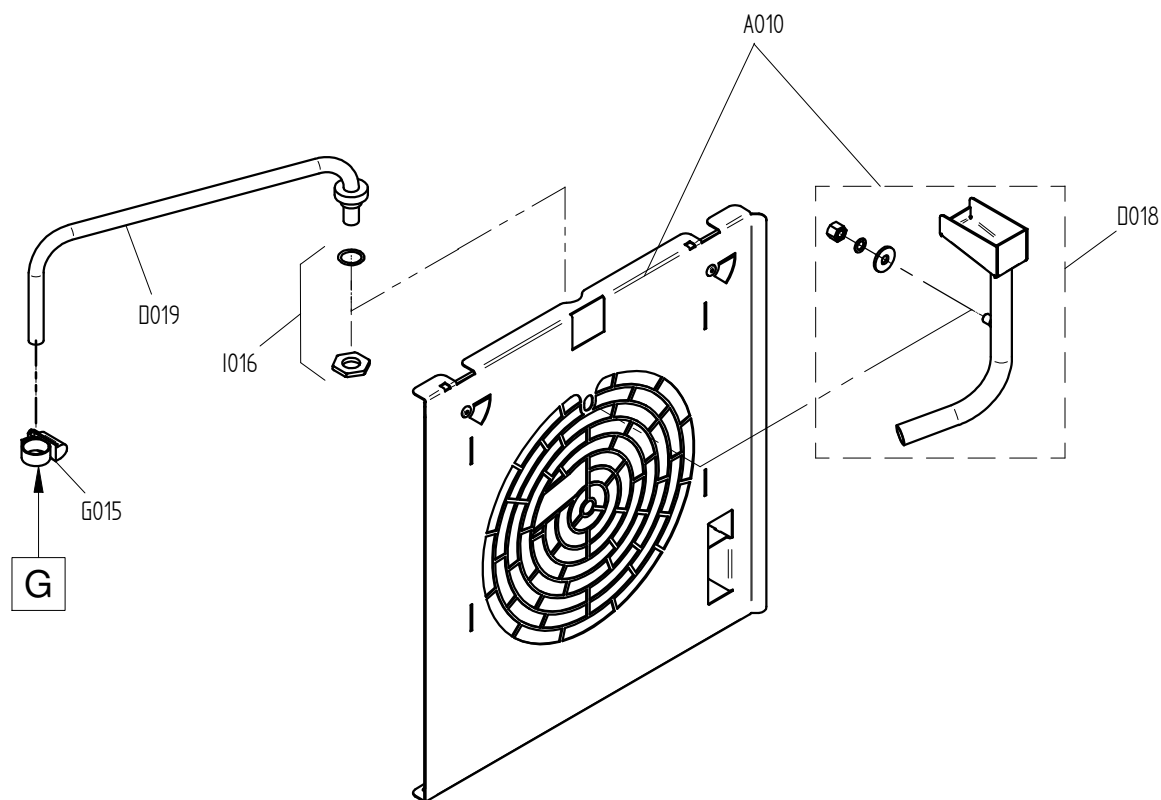
Enodis
Talstraße 35
D- 82436 Eglfing | Germany

Tel. +49(0)8847/67-0
Fax +49(0)8847/414
info@hotairsteamer.com



D

OES Mini



gültig ab / valid from:

Vorgängerversion / previous version: 9826503

gültig bis / valid to:

Nachfolgeversion / follow-up version:

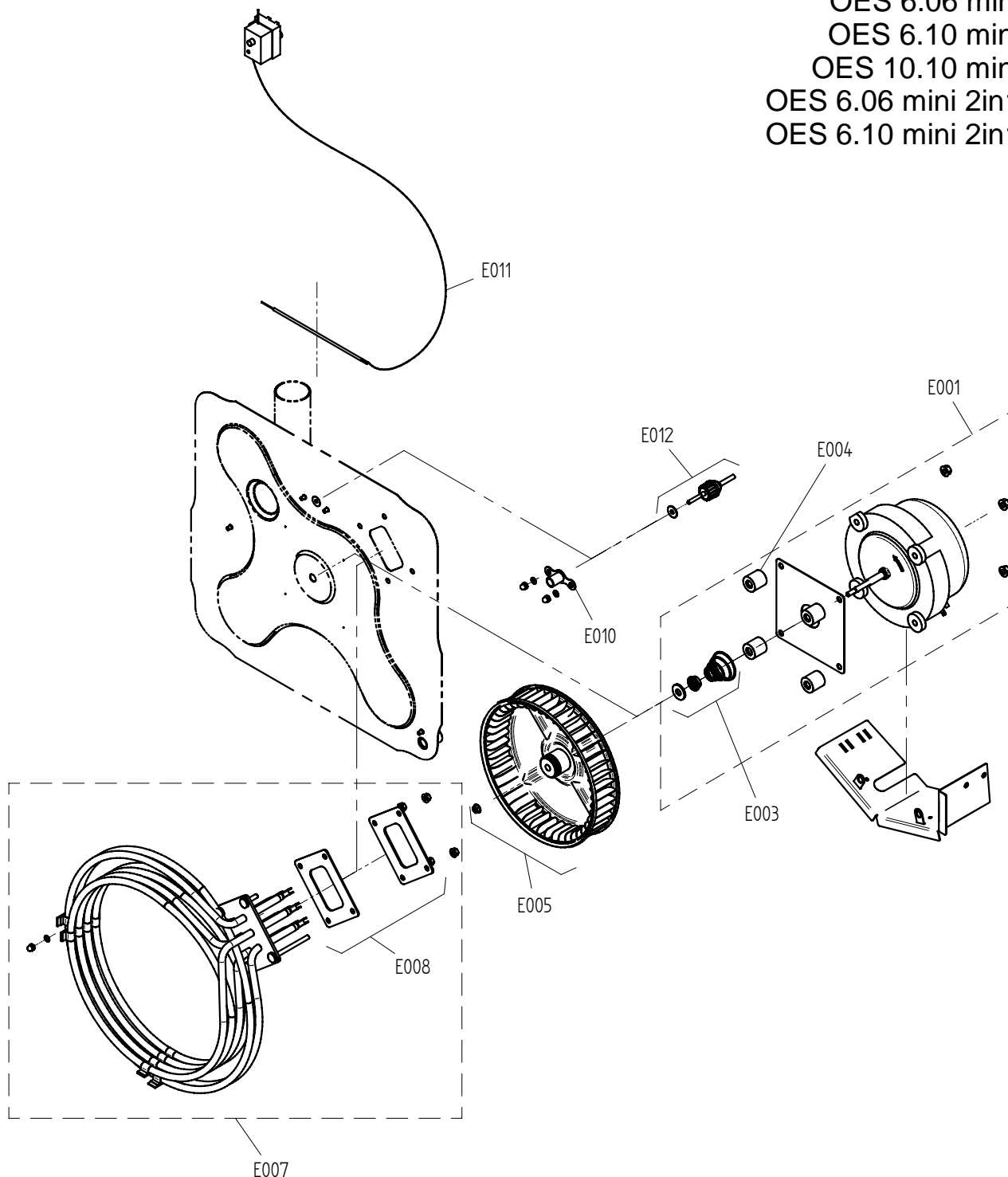
Ersatzteilzeichnung Heissluftherzeugung OES mini Spare part drawing heating system OES mini

ETZ E - HL-Heizung 8MPKR

1 / 1

E

OES 6.06 mini
OES 6.10 mini
OES 10.10 mini
OES 6.06 mini 2in1
OES 6.10 mini 2in1



gültig ab / valid from:
gültig bis / valid to:

Vorgängerversion / previous version:
Nachfolgeversion / follow-up version:

Enodis
Talstraße 35
D- 82436 Eglfing | Germany

Tel. +49(0)8847/67-0
Fax +49(0)8847/414
info@hotairsteamer.com

Manitowoc

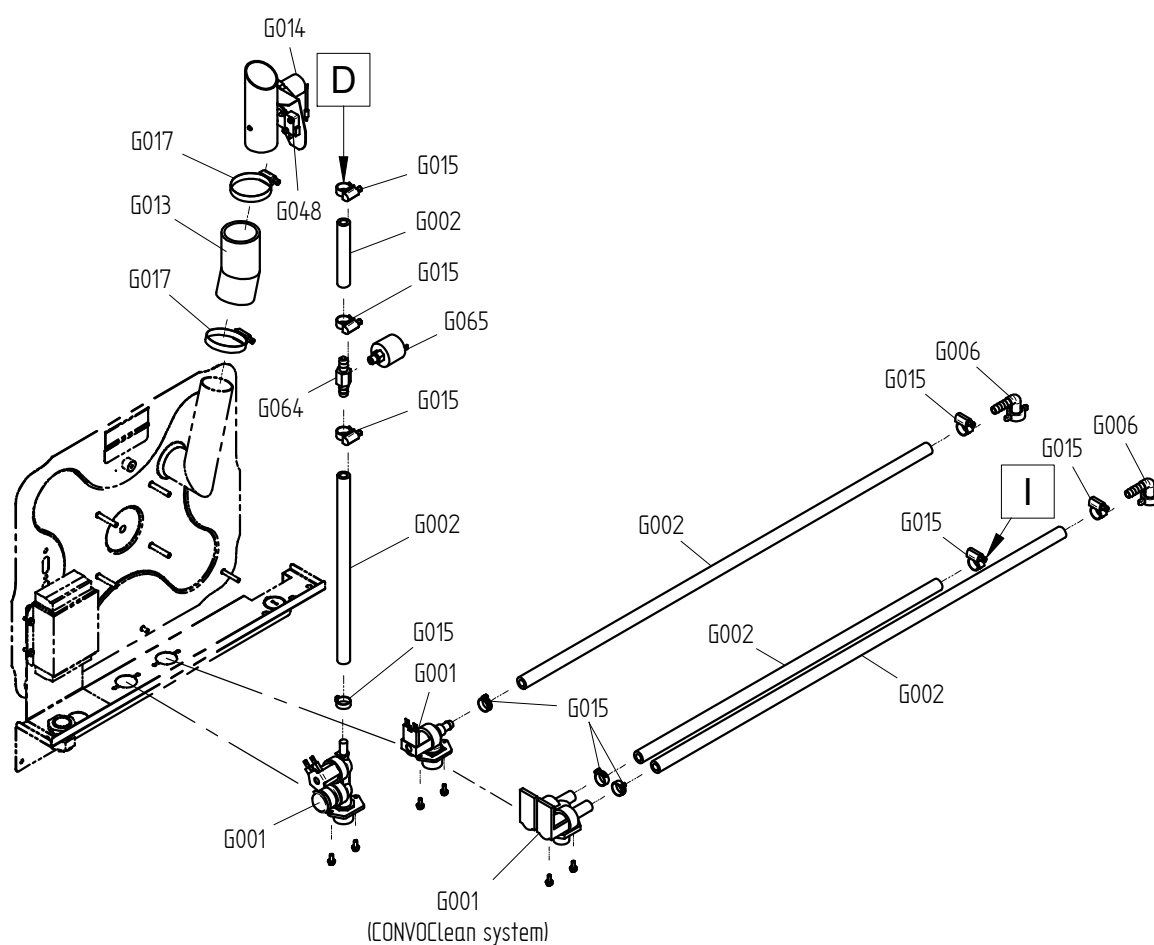
Art. Nr. 9825299_01 | 6.10.2009 | Änderungen vorbehalten! Changes excepted!

Ersatzteilzeichnung Wasserversorgung OES mini Spare part drawing water supply OES mini

ETZ G - WV 89MP 1 / 1

G

OES 6.06 mini
OES 6.10 mini
OES 10.10 mini



gültig ab / valid from:

Vorgängerversion / previous version: 9825302

gültig bis / valid to:

Nachfolgeversion / follow-up version:

Enodis
Talstraße 35
D- 82436 Eglfing | Germany

Tel. +49(0)8847/67-0
Fax +49(0)8847/414
info@hotairsteamer.com

Manitowoc

Art. Nr. 9829053_01 | 21.12.2010 | Änderungen vorbehalten! Changes excepted!

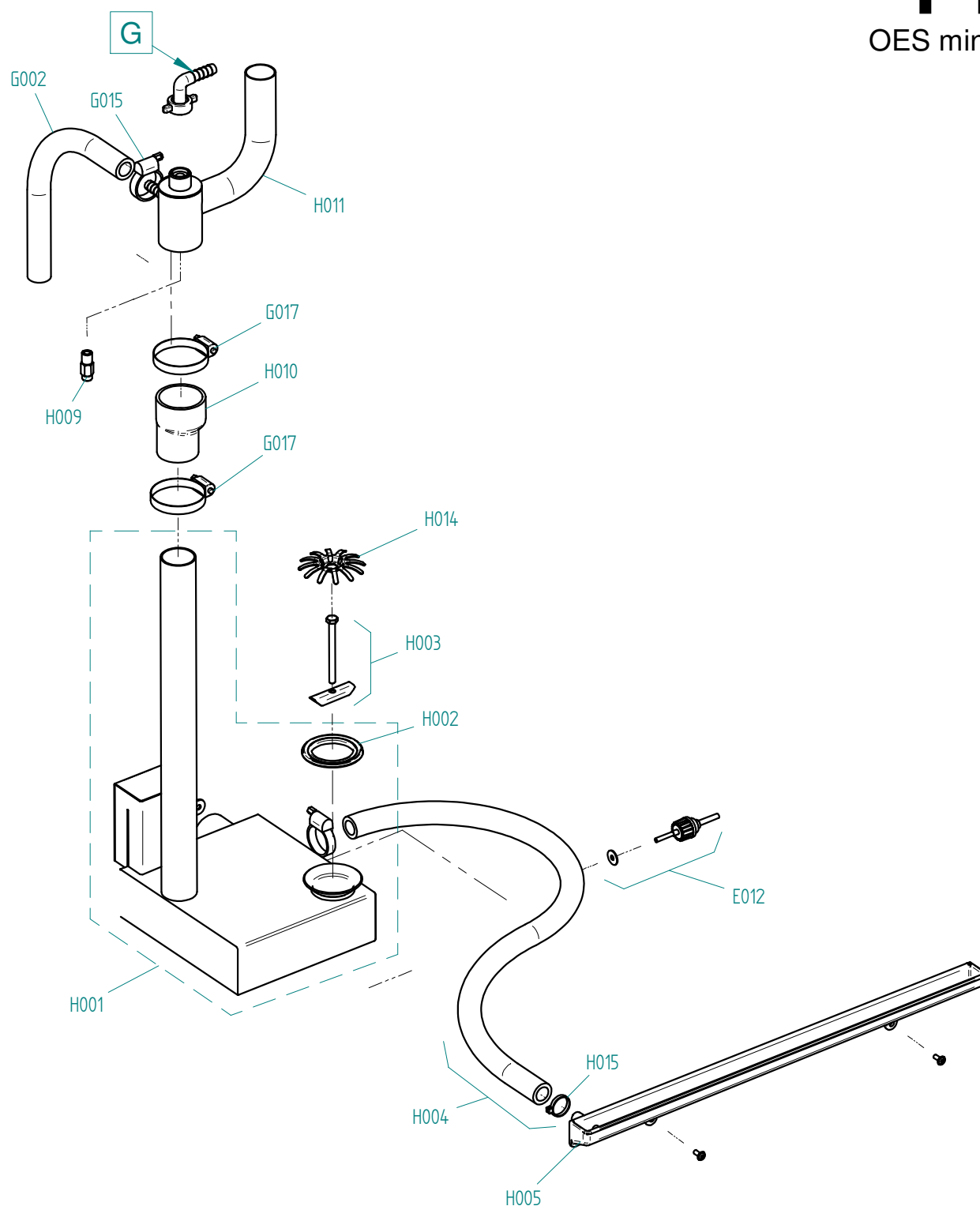
Ersatzteilzeichnung Abwasserentsorgung OES mini Spare part drawing sewage disposal OES mini

ETZ H - Abwasser 8MP DB

1 / 1

H

OES mini



gültig ab / valid from:

Vorgängerversion / previous version:

gültig bis / valid to:

Nachfolgeversion / follow-up version:

Enodis
Talstraße 35
D- 82436 Eglfing | Germany

Tel. +49(0)8847/67-0
Fax +49(0)8847/414
info@hotairsteamer.com

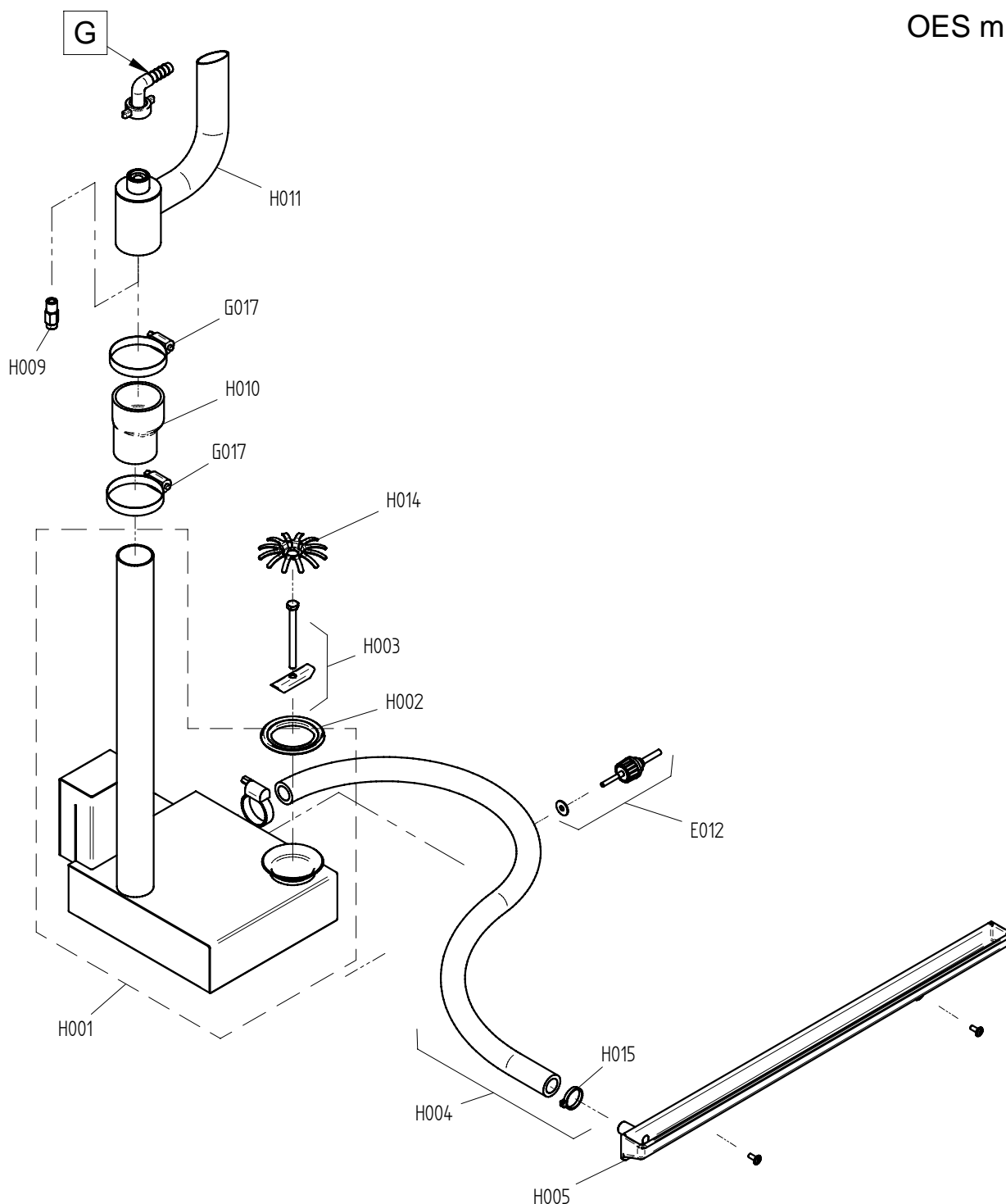
Manitowoc

Art. Nr. 9829389_00 | 29.06.2011 | Änderungen vorbehalten! Changes excepted!

Ersatzteilzeichnung Abwasserentsorgung OES mini Spare part drawing sewage disposal OES mini

ETZ H - Abwasser 89MP KOND V1 1 / 1

H
OES mini



Art. Nr. 9825322_02 | 19.5.2010 | Änderungen vorbehalten! Changes excepted!

gültig ab / valid from: 22.3.2010

Vorgängerversion / previous version: 9825309

gültig bis / valid to:

Nachfolgeversion / follow-up version:

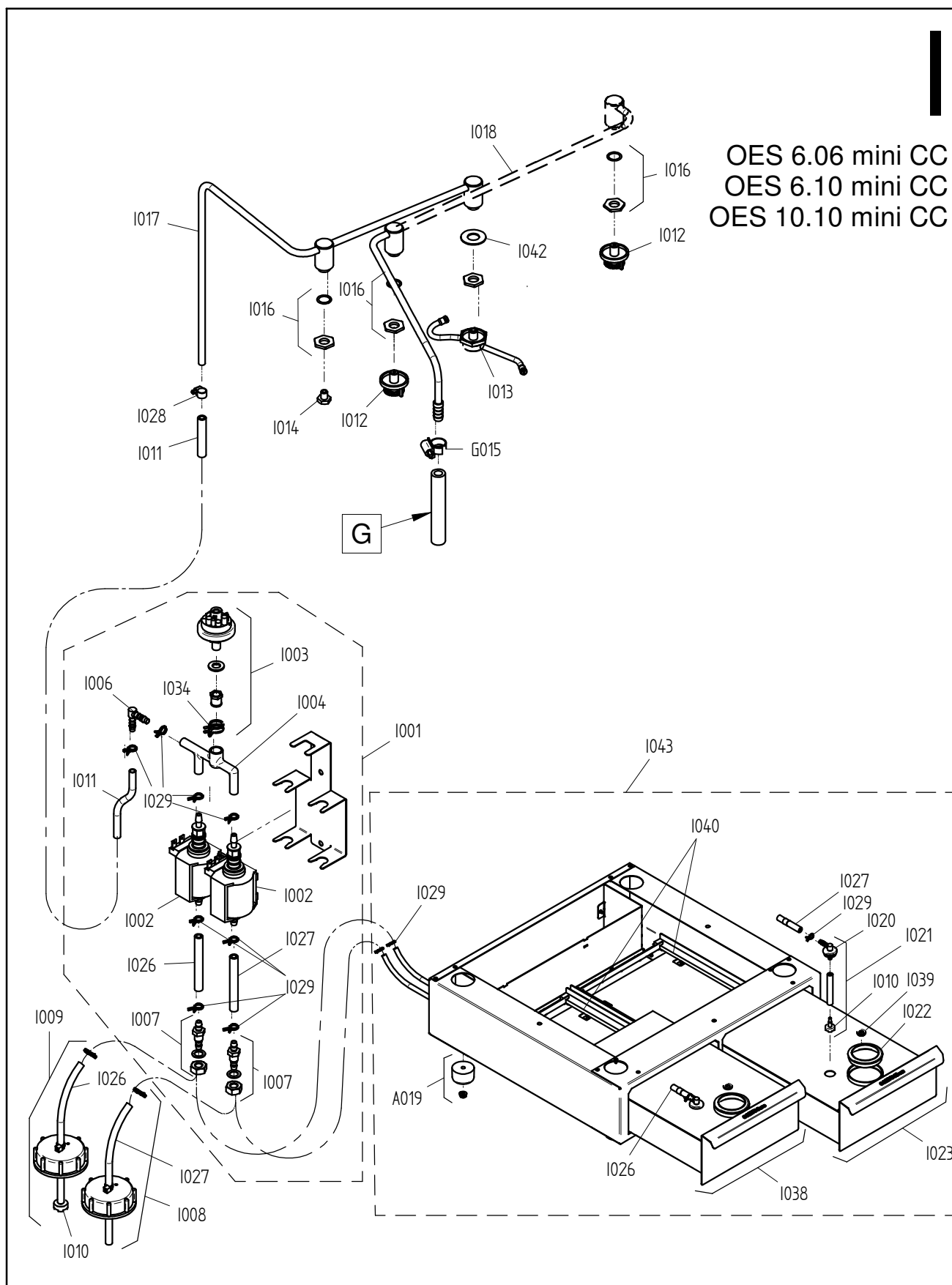
Enodis
Talstraße 35
D- 82436 Eglfing | Germany

Tel. +49(0)8847/67-0
Fax +49(0)8847/414
info@hotairsteamer.com

Manitowoc

Ersatzteilzeichnung CONVOClean system OES mini Spare part drawing CONVOClean system OES mini

ETZ I - CC 8MP 1 / 1



gültig ab / valid from: 01.02.2011

Vorgängerversion / previous version: 9825329

gültig bis / valid to:

Nachfolgeversion / follow-up version:

Enodis
Talstraße 35
D- 82436 Eglfing | Germany

Tel. +49(0)8847/67-0
Fax +49(0)8847/414
info@hotairsteamer.com



Art. Nr. 9829070_00 | 16.12.2010 | Änderungen vorbehalten! Changes excepted!

ENG spare part list for model number KS8088D3000A00.			DEU Ersatzteilliste für Artikelnummer KS8088D3000A00.		
Pos.	Item No.	Name	Pos.	Art.-Nr.	Bezeichnung
A001	-	2118788 - Outer casing OES 6.06	A001	-	2118788 - Außenmantel OES 6.06
A002	-	2118790 - Rear panel OES 6.06/6.10 mini	A002	-	2118790 - Rückwand OES 6.06/6.10 mini
A007	-	2628500 - halogen light bulb set with seal, circular	A007	-	2628500 - Set Halogen Glühlampe mit Dichtung, rund
A008	-	2629402 - CSS cooking chamber light round G4	A008	-	2629402 - KD Garraum-Leuchte rund G4
A010	-	2225528 - Suction panel OES 6.06mini, 6.10mini, 6.06mini 2in1, 6.10mini	A010	-	2225528 - Ansaugblech OES 6.06mini, 6.10mini, 6.06mini 2in1, 6.10mini
A011	-	2019050 - Left shelf rack OES 6.06	A011	-	2019050 - Einhängegerüst links OES 6.06
A012	-	2019051 - Right shelf rack OES 6.06	A012	-	2019051 - Einhängegerüst rechts OES 6.06
A013	-	5013022K - Multipoint core temperature sensor with screw connection	A013	-	5013022K - Mehrpunkt-Kerntemperaturfühler mit Verschraubung P3
A018	-	2118786 - Secondary fan for OES mini with fixing accessories	A018	-	2118786 - Zusatzlüfter für OES mini mit Montagematerial
A019	-	2118799 - Appliance foot OES mini, 25mm high, set of 4	A019	-	2118799 - Gerätefüße OES mini 25mm hoch, 4 Stück
A026	-	2118711 - Foot plate OES 6.06, 23 mm high	A026	-	2118711 - Sockelblech OES 6.06 23 mm hoch
A029	-	7003066 - Gasket 9x3mm	A029	-	7003066 - Dichtungsband 9x3mm
A030	-	5016001K - Cable gland M25	A030	-	5016001K - Kabelverschraubung M25
A032	-	6005048 - Grommet, diameter 60 (DG 48)	A032	-	6005048 - Membrantülle Durchm. 60 (DG 48)
			A036	-	5014021 - Netzfilter 4x25A 250/440V 50/60Hz KG
B001	-	2529783 - Right hinge door facelift OES 6.06 / 6.10mini / 6.06 mini 2i	B001	-	2529783 - Tür Rechtsanschlag facelift OES 6.06 / 6.10mini / 6.06 mini
B002	-	2518352 - Interior door OES 6.06 / 6.10mini / 6.06 2in1 / 6.10 2in1	B002	-	2518352 - Innentür OES 6.06 / 6.10mini / 6.06 2in1 / 6.10 2in1
B003	-	2528055 - Door handle MiniLine right hinged antibacterial with fixing	B003	-	2528055 - Türgriff MiniLine Rechtsanschlag antibakteriell m. Montagema
B015	-	2524048 - Top and bottom hinge for exterior door OES mini	B015	-	2524048 - Außentürscharnier oben und unten OES mini
B024	-	2528056 - Door catch block MiniLine without vent position and fixing a	B024	-	2528056 - Türkloben ohne Anluftstellung MiniLine mit Montagematerial
B025	-	2518798 - Door contact switch OES mini	B025	-	2518798 - Türkontaktschalter OES mini
C001	-	5019420 - 5010 controller for SM control module P3 + mini (lamp relay	C001	-	5019420 - Steuerung 5010 Steuermodul SM P3 + mini (Lampenrelais mit Go
C001	-	5019422 - 5010 controller for SM control module mini (lamp relay with	C001	-	5019422 - Steuerung 5010 Steuermodul SM mini (Lampenrelais mit Goldkon
C004	-	2618785 - Fixing accessories for controller P2 P3 OES mini	C004	-	2618785 - Montagezubehör für Steuerung P2 P3 OES mini
C005	-	5009304 - Connecting cable between control module and operating module	C005	-	5009304 - Verbindungskabel Steuermodul - Bedienmodul P2 P3
C006	-	2619973 - Retrofit kit for supply module (P2, P3, OES mini)	C006	-	2619973 - Nachrüstset Versorgungsmodul (P2, P3, OES mini)
C007	-	5019150 - 5020 controller for BM operating module OES mini	C007	-	5019150 - Steuerung 5020 Bedienmodul BM OES mini
C009	-	2129787 - Top box OES 6.06 mini CONVOTHERM	C009	-	2129787 - Oberkasten OES 6.06 mini CONVOTHERM
C010	-	5009320 - Adjusting switch assembly for operating module P2 P3 OES min	C010	-	5009320 - Einstellwippe Bedienmodul komplett P2 P3 OES mini
C021	-	8014000 - Spacer pin M3 20 mm	C021	-	8014000 - Abstandsbolzen M3 20 mm
D018	-	2225099 - Injector distributor OES 6.06 mini 2in1/6.10 mini 2in1 with fix	D018	-	2225099 - Einspritzverteiler OES 6.06 mini/2in1/6.10 mini 2in1 mit Mon
D019	-	2229700 - Injection pipe OES mini with fixing accessories	D019	-	2229700 - Einspritzrohr OES mini mit Montagematerial
E001	-	2625108 - Motor OES mini with reduced fan speed, all voltages, with fixi	E001	-	2625108 - Motor OES mini mit reduz. Lüfterleistung, alle Spannungen, mit M
E003	-	2618801 - Set of seals for motor shaft OES mini	E003	-	2618801 - Set Motorwellendichtung OES mini
E004	-	6015304 - Motor spacer sleeve OES mini	E004	-	6015304 - Abstandsbuchse Motor OES mini
E005	-	2618803 - Fan OES mini with fixing accessories	E005	-	2618803 - Lüfterrad OES mini mit Montagematerial
E007	-	2625218 - Tubular heater 5.4kW 230/400V w. rect. flange OES 6.06 w. fi	E007	-	2625218 - Rohrheizkörper 5,4kW 230/400V m. Rechteckflansch OES 6.06 m.
E008	-	2623226 - Gasket tub. heat. + fix. access. OES/OEB X.10/ OES mini (sin	E008	-	2623226 - Dichtung f Rohrheizkörper m Montagemat OES/OEB X.10/ OES min
E010	-	2218429 - Shielding plate for oven sensor OES mini	E010	-	2218429 - Abschirmblech für Garraumfühler OES mini
E011	-	2618787 - Thermal cutout OES mini with fixing accessories	E011	-	2618787 - Sicherheitstemperaturbegrenzer OES mini mit Montagematerial
E012	-	5002100K - Thermocouple probe 3050 mm P2 P3	E012	-	5002100K - Thermoelementfühler 3050 mm P2 P3
G001	-	5011020 - Single Solenoid valve 230V DR 1 br 180°	G001	-	5011020 - Magnetventil einfach 230 V DR 1 bar 180°
G001	-	5011050 - Dual solenoid valve, 90° 220/240V	G001	-	5011050 - Doppelmagnetventil 90° 220/240V
G002	-	7002033 - Hot water pipe 3/8"	G002	-	7002033 - Heisswasserschlauch 3/8"
G006	-	6015215 - Right-angle pipe connector 3/8" with washer	G006	-	6015215 - Winkel-Schlauchanschluss 3/8" m. Dichtung
G013	-	2618792 - Fixing parts for dehumidifier flap OES mini	G013	-	2618792 - Befestigungsmaterial für Entfeuchtungsklappe OES mini
G014	-	2016300 - Dehumidifier flap OES mini	G014	-	2016300 - Entfeuchtungsklappe OES mini
G015	-	6006086 - Hose clip 12-22mm	G015	-	6006086 - Schlauchbinder 12-22mm
G017	-	6006089 - Hose clip 40-60mm	G017	-	6006089 - Schlauchbinder 40-60mm
G048	-	2627994 - micro switch for flap control P3	G048	-	2627994 - Mikroschalter für Klappensteuerung
G055	-	1005060 - Steel pipe 8,0x1,0mm	G055	-	1005060 - Stahlrohr 8,0x1,0mm
G064	-	6006030 - Connecting nozzle Ø 0,5mm OD 6.10 Gas	G064	-	6006030 - Verbindungsdüse Ø 0,5mm OD 06.10Gas
G065	-	5009063 - Pressure switch OD-Gas	G065	-	5009063 - Druckschalter neu OD-Gas
H001	-	2425188 - Condenser OES 6.06/6.10 mini with fixing accessories	H001	-	2425188 - Kondensator OES 6.06/6.10 mini mit Montagematerial
H002	-	6013057 - Condenser seal OES mini	H002	-	6013057 - Dichtmanschette Kondensator OES mini
H003	-	2418795 - Fixing parts for condenser OES mini	H003	-	2418795 - Befestigungsmaterial für Kondensator OES mini
H004	-	7012320K - Hose 15x3,5 Door trip tray 680mm long	H004	-	7012320K - Schlauch 15x3,5 Gerätetropfwanne Mini 680 mm lang
H005	-	2618810 - Appliance drip tray OES mini	H005	-	2618810 - Gerätetropfwanne OES mini
H009	-	2013100 - Condenser quenching nozzle OES mini	H009	-	2013100 - Ablöschdüse Kondensator OES mini
H010	-	6013051 - Fixing parts for air-outlet pipe end OES mini	H010	-	6013051 - Befestigungsmaterial für Abluftstutzen OES mini
H011	-	2016250 - Air-outlet pipe end OES mini	H011	-	2016250 - Abluftstutzen OES mini
H014	-	2625856 - Dirt fence for oven drain OES mini	H014	-	2625856 - Schmutzgitter für Garraumablauf OES mini
H015	-	4007087 - Heat-resistant cable tie, 140x3.6mm	H015	-	4007087 - Kabelbinder hitzebeständig, 140x3,6mm
H020	-	8005041 - Washer 6.4 A2 DIN 9021 P2 P3	H020	-	8005041 - Scheibe 6,4 A2 DIN 9021
I001	-	2628953 - Cleaner pump unit OES mini CONVOClean system	I001	-	2628953 - Reinigerpumpeneinheit OES mini CONVOClean system
I002	-	5018028 - Cleaner pump CONVOClean system P3 / OES mini	I002	-	5018028 - Reinigerpumpe CONVOClean system P3 / OES mini
I003	-	2619860 - Pressure switch CONVOClean system 6.10/6.20/10.10/10.20/OES	I003	-	2619860 - Druckschalter CONVOClean system 6.10/6.20/10.10/10.20/OES mi
I004	-	6014007 - Pipe connector Mini 6.06/6.10/10.10 pressure face	I004	-	6014007 - Schlauchanschluß Mini 6.06/6.10/10.10 Druckseite
I006	-	6005414 - Right-angle pipe connector 6mm	I006	-	6005414 - Winkel-Schlauchverbindungsstutzen 6mm
I007	-	2619150 - Partition screw connection CONVOClean system P3 / OES mini,	I007	-	2619150 - Schottverschraubung CONVOClean system P3 / OES mini, 2 Stück
I008	-	2617594 - Suction pipe, ConvoClean with suction lance P3	I008	-	2617594 - Saugschlauch ConvoClean mit Ansauglanze P3
I009	-	2617598 - Suction pipe ,ConvoCare with suction lance P3	I009	-	2617598 - Saugschlauch ConvoCare mit Ansauglanze P3
I010	-	3007061 - Dirt filter for CONVOCare P3 / OES mini	I010	-	3007061 - Schmutzsieb für CONVOCare P3 / OES mini
Convotherm Elektrogeräte GmbH Talstr. 35 D-82436 Eglfing Germany			Tel: +49(0)8847/67-0 Fax: +49(0)8847/414 info@convotherm.de		
					
			Print date: 20.11.2012		

I011 - 7012302 - EPDM pipe 6x2mm
I012 - 2611010 - Sprinkler nozzle, CONVOClean system P3 / OES mini
I013 - 2625800 - chemical rotor sprayer mini
I014 - 2623282 - Set of cleaning nozzles, CONVOClean system P3 / OES mini
I016 - 2625117 - Screw connection for pipes on cover (sealing washer and nut)
I017 - 2016169 - Cleaner pipe, CONVOClean system OES 6.06
I018 - 2016072 - Water pipe, CONVOClean system OES 6.06
I028 - 6006122 - Hose clip 7-11mm
I029 - 8009058 - Wire clip 10mm
I032 - 6019129 - Adhesive label, cleaner connection
I034 - 8019010 - Wire clip 16 mm
I042 - 2628747 - reinforcement washer for nozzle fixation
L004 - 7004008 - Loctite type 243e threadlocker
L005 - 7004013 - Threadlocker
L009 - 7014004 - Aluminum insulating adhesive tape P3
L011 - 7004018 - OKS 1120 lubricant

I011 - 7012302 - EPDM-Schlauch 6x2mm (1 Gebinde à 200m)
I012 - 2611010 - Sprinklerdüse CONVOClean system P3 / OES mini
I013 - 2625800 - Rotordüse Mini kpl.
I014 - 2623282 - Set Reinigerdüsen CONVOClean system P3 / OES mini
I016 - 2625117 - Verschraubung für Rohrleitungen an Decke (Dichtung und Mutter)
I017 - 2016169 - Rohrleitung Reiniger CONVOClean system OES 6.06
I018 - 2016072 - Rohrleitung Wasser CONVOClean system OES 6.06
I028 - 6006122 - Schlauchbinder 7-11mm
I029 - 8009058 - Drahtschelle 10mm
I032 - 6019129 - Aufkleber Reinigeranschluss
I034 - 8019010 - Drahtschelle 16 mm
I042 - 2628747 - Versteifungs und Dichtblech Düsenhalterung Rotordüse
L004 - 7004008 - Sicherungsmittel Loctite Typ 243e
L005 - 7004013 - Schraubensicherungslack
L009 - 7014004 - Alu-Klebeband schmal für Isolierung P3/1 Rolle à 50 Meter
L011 - 7004018 - Schmiermittel OKS 1120

FRA liste de pieces de rechange du N°. Model KS8088D3000A00.	ESP lista de piezas de recambio del N°. model KS8088D3000A00.
<p>Pos. N°.art. dénomination</p> <p>A001 - 2118788 - Enveloppe OES 6.06</p> <p>A002 - 2118790 - Panneau arrière OES 6.06/6.10 mini</p> <p>A007 - 2628500 - Kit lampe à incandescence halogen avec joint, rond</p> <p>A010 - 2225528 - Tôle d'aspiration OES 6.06mini, 6.10mini, 6.06mini 2en1, 6.1</p> <p>A011 - 2019050 - Glissière gauche OES 6.06</p> <p>A012 - 2019051 - Glissière droite OES 6.06</p> <p>A013 - 5013022K - Capteur de température à coeur P3</p> <p>A018 - 2118786 - Ventilateur d'appoint pour OES mini avec sujétions de montage</p> <p>A019 - 2118799 - Pieds d'appareil OES mini 25 mm de hauteur, 4 unités</p> <p>A026 - 2118711 - Tôle de fond OES 6.06.23 mm de hauteur</p> <p>A029 - 7003066 - Joint-ruban 9x3 mm</p> <p>A030 - 5016001K - Presse-étoupe M25</p> <p>A032 - 6005048 - Diam. passe-tube 60 (DG 48)</p> <p>A036 - 5014021 - Filtre réseau 4x25A 250/440V 50/60Hz KG</p> <p>B001 - 2529783 - Porte butée droite facelift OES 6.06 / 6.10mini / 6.06 mini</p> <p>B002 - 2518352 - Porte intérieure OES 6.06 / 6.10mini / 6.06 2en1 / 6.10 2en1</p> <p>B003 - 2528055 - Poignée de porte butée droite MiniLine antibactérienne avec</p> <p>B015 - 2524048 - Charnière de porte extérieure en haut et en bas OES mini</p> <p>B024 - 2528056 - Gâche de porte MiniLine avec position de ventilation et sugé</p> <p>B025 - 2518798 - Contact porte OES mini</p> <p>C001 - 5019420 - Commande 5010 Module de commande SM P3 + mini (+ relais de</p> <p>C001 - 5019422 - Commande 5010 Module de commande SM mini (+ relais de lamp</p> <p>C004 - 2618785 - Accessoires de montage pour commande P2 P3 OES mini</p> <p>C005 - 5009304 - Câble de liaison Module de commande - Module de service P2 P</p> <p>C006 - 2619973 - Kit d'adaptation Module d'alimentation (P2, P3, OES mini)</p> <p>C007 - 5019150 - Commande 5020 Module de service BM OES mini</p> <p>C009 - 2129787 - Caisson supérieur OES 6.06 mini CONVOTHERM</p> <p>C010 - 5009320 - Touche de réglage à bascule Module de service complet P2 P3</p> <p>C021 - 8014000 - Boulon entretoise M3 20 mm</p> <p>D018 - 2225099 - Distributeur d'inject.OES6.06mini2en1/6.10mini2en1 avec acce</p> <p>D019 - 2229700 - Tuyau d'injection OES mini avec accessoires de montage</p> <p>E001 - 2625108 - MoteurOESmini avec puissance de ventilation réd.,ttes tensio</p> <p>E003 - 2618801 - Kit garniture arbre moteur OES mini</p> <p>E004 - 6015304 - Douille entretoise moteur OES mini</p> <p>E005 - 2618803 - Ventilateur OES mini avec accessoires de montage</p> <p>E007 - 2625218 - Corps de chauffe tub. 5,4kW 230/400V bride rect. OES6.06 + a</p> <p>E008 - 2623226 - Joint corps chauffe tubul. + access. OES/B X.10/ OES mini (d</p> <p>E010 - 2218429 - Tôle de protection pour capteur d'enceinte de cuisson OES mi</p> <p>E011 - 2618787 - Limiteur de température de sécurité OES mini avec accessoire</p> <p>E012 - 5002100K - Thermocouple sonde 3050 mm P2 P3</p> <p>G001 - 5011050 - Electrovanne double 90° 220/240V</p> <p>G002 - 7002033 - Tuyau d'eau chaude 3/8"</p> <p>G006 - 6015215 - Raccord coudé pour tuyau 3/8" avec joint</p> <p>G013 - 2618792 - Matériel de fixation pour volet de déshumidification OES min</p> <p>G014 - 2016300 - Volet de déshumidification OES mini</p> <p>G015 - 6006086 - Collier de tube 12-22 mm</p> <p>G017 - 6006089 - Collier de tube 40-60 mm</p> <p>G048 - 2627994 - microrupteur pour pilotage volet</p> <p>G055 - 1005060 - Tubulaire 8,0x1,0mm</p> <p>G064 - 6006030 - Buse de liaison Ø 0,5mm OD 6.10 Gas</p> <p>G065 - 5009063 - Interrupteur inv. manométrique ODgaz A.P. 32Z5871</p> <p>H001 - 2425188 - Condenseur OES 6.06/6.10 mini avec accessoires de montage</p> <p>H002 - 6013057 - Garniture cylindrique condenseur OES mini</p> <p>H003 - 2418795 - Matériel de fixation pour condenseur OES mini</p> <p>H005 - 2618810 - Egouttoir de l'appareil OES mini</p> <p>H009 - 2013100 - Buse d'extinction condenseur OES mini</p> <p>H010 - 6013051 - Matériel de fixation pour manchon d'évacuation d'air OES min</p> <p>H011 - 2016250 - Manchon d'évacuation d'air OES mini</p> <p>H014 - 2625856 - Grille à impuretés pour évacuation de l'enceinte de cuisson</p> <p>H015 - 4007087 - Collier de câble résistant à la chaleur, 140x3,6mm</p> <p>H020 - 8005041 - Rondelle 6,4 A2 DIN 9021</p> <p>I001 - 2628953 - Unité pompe à nettoyant OES mini système CONVOClean</p> <p>I002 - 5018028 - Pompe à nettoyant système CONVOClean P3 / OES mini</p> <p>I003 - 2619860 - Pressostat système CONVOClean 6.10/6.20/10.10/20/OES mini</p> <p>I006 - 6005414 - Manchon de raccordement de tube, coudé 6 mm</p> <p>I007 - 2619150 - Traversée de cloison système CONVOClean P3 / OES mini, 2 uni</p> <p>I008 - 2617594 - Tuyau d'aspiration ConvoClean avec lance d'aspiration P3</p> <p>I009 - 2617598 - Tuyau d'aspiration ConvoClean avec lance d'aspiration P3</p> <p>I010 - 3007061 - Crépine à impuretés pour CONVOCare P3 / OES mini</p> <p>I011 - 7012302 - Tuyau EPDM 6x2 mm</p> <p>I012 - 2611010 - Bec d'arroseur système CONVOClean P3 / OES mini</p> <p>I014 - 2623282 - Kit buses de nettoyage système CONVOClean P3 / OES mini</p> <p>I016 - 2625117 - Raccord pour tuyaux au plafond (joint et écrou)</p>	<p>Pos. N°.art. denominación</p> <p>A001 - 2118788 - Envoltura OES 6.06</p> <p>A002 - 2118790 - Pared posterior OES 6.06/6.10 mini</p> <p>A007 - 2628500 - Kit Bombilla halogen con junta, redonda</p> <p>A010 - 2225528 - Chapa de aspiración OES 6.06mini, 6.10mini, 6.06mini 2in1, 6</p> <p>A011 - 2019050 - Porta-bandejas izquierdo OES 6.06</p> <p>A012 - 2019051 - Porta-bandejas derecho OES 6.06</p> <p>A013 - 5013022K - Sonda de temperatura corazón multipunto con racor P3</p> <p>A018 - 2118786 - Ventilador auxiliar para OES mini con material de montaje</p> <p>A019 - 2118799 - Patas de aparato OES mini 25 mm de alto, 4 unidades</p> <p>A026 - 2118711 - Chapa base OES 6.06 23 mm de altura</p> <p>A029 - 7003066 - Cinta aislante 9x3 mm</p> <p>A030 - 5016001K - Prensaestopas para cable M25</p> <p>A032 - 6005048 - Boquilla de membrana Diámetro 60 (DG 48)</p> <p>A036 - 5014021 - Filtro de red 4x25A 250/440V 50/60Hz KG</p> <p>B001 - 2529783 - Puerta Charnela a la derecha facelift OES 6.06/6.10mini/6.06</p> <p>B002 - 2518352 - Puerta interior OES 6.06 / 6.10mini / 6.06 2in1 / 6.10 2in1</p> <p>B003 - 2528055 - Manilla de puerta charnela a la derecha MiniLine antimicrobi</p> <p>B015 - 2524048 - Bisagra de puerta exterior arriba y abajo OES mini</p> <p>B024 - 2528056 - Elemento de bloqueo de puerta MiniLine sin position de venti</p> <p>B025 - 2518798 - Interruptor de contacto de puerta OES mini</p> <p>C001 - 5019420 - Control 5010 Módulo de control SM P3 + mini (el rele la lamp</p> <p>C001 - 5019422 - Control 5010 Módulo de control SM mini (el rele la lampara c</p> <p>C004 - 2618785 - Accesorios de montaje para control P2 P3 OES mini</p> <p>C005 - 5009304 - Cable de conexión Módulo de control - Módulo de servicio P2</p> <p>C006 - 2619973 - Kit de retroadaptación Módulo de alimentación (P2, P3, OES m</p> <p>C007 - 5019150 - Control 5020 Módulo de servicio BM OES mini</p> <p>C009 - 2129787 - Caja superior OES 6.06 mini CONVOTHERM</p> <p>C010 - 5009320 - Botón basculante Módulo de servicio completo P2 P3 OES mini</p> <p>C021 - 8014000 - Perno distanciador M3 20 mm</p> <p>D018 - 2225099 - Distribuidor de inyección OES6.06 mini2in1/6.10mini2in1 con</p> <p>D019 - 2229700 - Tuyau d'injection OES mini avec accessoires de montage</p> <p>E001 - 2625108 - MotorOESmini con potencia deventilador reduc.,todas tensione</p> <p>E003 - 2618801 - Kit Junta del árbol del motor OES mini</p> <p>E004 - 6015304 - Casquillo distanciador Motor OES mini</p> <p>E005 - 2618803 - Rodete del ventilador OES mini con material de montaje</p> <p>E007 - 2625218 - Radiador tub. 5,4 kW 230/400V con brida rect. OES 6.06 con m</p> <p>E008 - 2623226 - Junta rad. tub. + mat. Montaje OES/OEB X.10/ OES mini (desde</p> <p>E010 - 2218429 - Pantalla protectora para sonda de la cámara de cocción OES m</p> <p>E011 - 2618787 - Limitador de temperatura de seguridad OES mini con material</p> <p>E012 - 5002100K -</p> <p>G001 - 5011050 - Válvula electromagnética doble 90° 220/240 V</p> <p>G002 - 7002033 - Manguera para agua caliente 3/8"</p> <p>G006 - 6015215 - Conexión de manguera acodada 3/8" con junta</p> <p>G013 - 2618792 - Material de fijación para válvula de deshumidificación OES m</p> <p>G014 - 2016300 - Válvula de deshumidificación OES mini</p> <p>G015 - 6006086 - Brida de manguera 12-22 mm</p> <p>G017 - 6006089 - Brida de manguera 40-60 mm</p> <p>G048 - 2627994 - microinterruptor para control de válvula</p> <p>G055 - 1005060 - tubo de acero 8,0x1,0mm</p> <p>H001 - 2425188 - Condensador OES 6.06/6.10 mini con material de montaje</p> <p>H002 - 6013057 - Manguito de obturación Condensador OES mini</p> <p>H003 - 2418795 - Material de fijación para condensador OES mini</p> <p>H005 - 2618810 - Gotera del aparato OES mini</p> <p>H009 - 2013100 - Boquilla de enfriamiento Condensador OES mini</p> <p>H010 - 6013051 - Material de fijación para tubo de desaireación OES mini</p> <p>H011 - 2016250 - Tubo de desaireación OES mini</p> <p>H014 - 2625856 - Rejilla para vertedor de la cámara de cocción OES mini</p> <p>H015 - 4007087 - Sujetacables resistente al calor, 140x3,6 mm</p> <p>H020 - 8005041 - Arandela 6,4 A2 DIN 9021</p> <p>I001 - 2628953 - Unidad de bomba del sistema de limpieza OES mini Sistema CON</p> <p>I002 - 5018028 - Bomba del sistema de limpieza Sistema CONVOClean P3 / OES mi</p> <p>I003 - 2619860 - Presostato Sistema CONVOClean 6.10/6.20/10.10/20/OES mini</p> <p>I006 - 6005414 - Tubo de conexión de manguera acodado 6 mm</p> <p>I007 - 2619150 - Racor pasamuros Sistema CONVOClean P3 / OES mini, 2 unidades</p> <p>I008 - 2617594 - Manguera de aspiración ConvoClean con lanza de aspiración P3</p> <p>I009 - 2617598 - Manguera de aspiración ConvoCare con lanza de aspiración P3</p> <p>I010 - 3007061 - Tamiz para CONVOCare P3 / OES mini</p> <p>I011 - 7012302 - Manguera EPDM 6x2 mm</p> <p>I012 - 2611010 - Boquilla rociadora Sistema CONVOClean P3 / OES mini</p> <p>I014 - 2623282 - Kit Boquillas del sistema de limpieza Sistema CONVOClean P3</p> <p>I016 - 2625117 - Racor para tuberías en techo (junta y tuerca)</p>
<p>Convotherm Elektrogeräte GmbH</p> <p>Talstr. 35</p> <p>D-82436 Eglfing Germany</p>	<p>Tel: +49(0)8847/67-0</p> <p>Fax: +49(0)8847/414</p> <p>info@convotherm.de</p>
<p></p> <p>Print date: 20.11.2012</p>	

I017 - 2016169 - Tuyau de nettoyant système CONVOClean OES 6.06
I018 - 2016072 - Tuyau d'eau système CONVOClean OES 6.06
I028 - 6006122 - Collier pour tuyau 7-11 mm
I029 - 8009058 - Collier de câble 10 mm
I032 - 6019129 - Autocollant raccordement pour nettoyant
I034 - 8019010 - Collier de câble 16 mm
I042 - 2628747 - renforcement fixation de buse
L004 - 7004008 - Produit de protection Loctite Type 243e
L005 - 7004013 - Laque de protection des vis
L009 - 7014004 - Ruban adhésif alu pour isolation P3
L011 - 7004018 - Lubrifiant OKS 1120

I017 - 2016169 - Tubería Sistema de limpieza Sistema CONVOClean OES 6.06
I018 - 2016072 - Tubería Agua Sistema CONVOClean OES 6.06
I028 - 6006122 - Brida de manguera 7-11 mm
I029 - 8009058 - Abrazadera de alambre 10 mm
I032 - 6019129 - Adhesivo Conexión del sistema de limpieza
I034 - 8019010 - Abrazadera de alambre 16 mm
I042 - 2628747 - reforzamiento fijación de boquilla
L004 - 7004008 - Medio bloqueador Loctite Tipo 243e
L005 - 7004013 - Barniz de bloqueo de tornillos
L009 - 7014004 - Cinta adhesiva de aluminio para aislamiento P3
L011 - 7004018 - Lubricante OKS 1120